

■ 標準機械仕様

※OP=オプション

項目	仕様部	単位	内容
ストローク	X軸(テーブル前後)	mm	1,300
	Y軸(主軸左右)	mm	1,300
	Z軸(主軸上下)	mm	400
	テーブルから主軸端面までの距離	mm	520
テーブル	寸法	mm	1,300×1,300
	形態		T溝(呼び寸法 14) 吸着兼用
主軸	出力	kw	11/15(連続/15分定格)
	制御		ダイレクトドライブ ACスピンドル
送り速度	回転数	min ⁻¹	100~20,000(OP: BT40:100~15,000)
	軸端形状		BT30MAS-II(OP: BT40MAS-I)
	早送り速度(X,Y)	m/min	40
	早送り速度(Z)	m/min	20
	切削送り速度(X,Y)	m/min	40
吸着装置	切削送り速度(Z)	m/min	20
	ブローア	kw	5.5
	A T C 工具収納本数	本	8(OP: 16)
	工具選択方式		固定番地近回リランダム
	ツール形式		BT30(OP: BT40)
精度	最大工具径×長さ	mm	φ80×220(ゲージライン~工具先端)
	工具質量	kg	1本最大3(総重量最大40)
	位置決め精度	mm	±0.01/500
ユーティリティ	繰返し精度	mm	±0.01/100
	電源	V	200
	電源容量	Kw	約29
	空気圧源	Mpa	0.5(乾燥エア)
寸法・重量	機械据付面の大きさ	mm	幅×奥行 3,108×3,315(カバー無し: 3,148×2,700)
	機械全高さ	mm	2,345
	機械質量	kg	4,700

※上記定盤サイズでは小さいなどのご要望がある場合は、特注対応できる場合もありますので、ご相談ください。

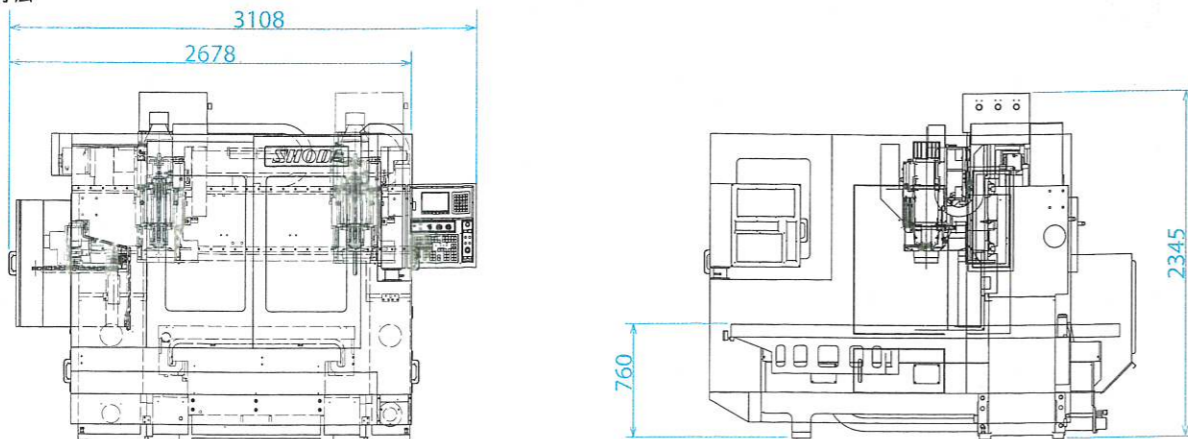
■ NC装置標準仕様

CNC装置	SHODA FANUC Series 0i-MF			
装置仕様	制御軸数	3軸	外部通信機能	リーダー・パンチャーインターフェース
	同時制御軸数	3軸	メモリーカードインターフェース	CFカード対応
	最小設定単位	0.001mm	表示	8.4" カラーLCD付
	最小移動単位	0.001mm		
NC機能	■ 早送り位置決め	■ イグザクトストップモード	■ イグザクトストップ	■ ドウェル
	■ ヘリカル補間	■ 自動加減速	■ バックラッシュ補正	■ オptionalブロックスキップ
	■ アブソリュート/インクリメンタル	■ 座標系設定	■ ワーク座標系(48個)	■ 自動リファレンス点復帰
	■ サブプログラム呼び出し	■ 円弧半径R指定	■ 平面選択	■ アラーム履歴
	■ 状態表示	■ 早送りオーバーライド	■ ジョグオーバーライド	■ 切削送りオーバーライド
	■ 登録プログラム個数(400個)	■ プログラムプロテクト	■ マシンロック	■ 補助機能ロック
	■ 補助機能ロック	■ 工具径補正	■ 工具長補正	■ テープ記憶長(1280m)
	■ 工具位置オフセット	■ 主軸機能S4桁	■ 補助機能M2桁	■ カスタムマクロB
	■ ミラーイメージ	■ ドライラン	■ 稼働時間表示	

※製品の改良等により、予告なく製品仕様を変更する場合がございますので、ご了承ください。

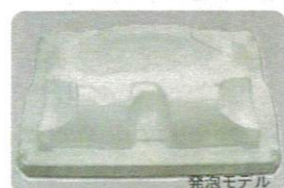
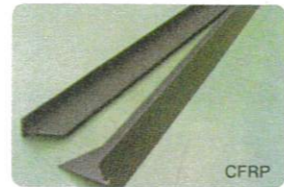
※ S.Q.S.=Shoda Quick Service (ショーダ、クイック、サービス) の路で、選定された保守部品の即日出荷を基本とする、他にない SHODA 独自のサービス。

■ 機械寸法



※C軸回転機構はオプション

■ 加工例



S.Q.S. 対応商品

New Stage

NCM8200

ハイパワー

ヘッド出力:5倍
連続 11kw

省エネ

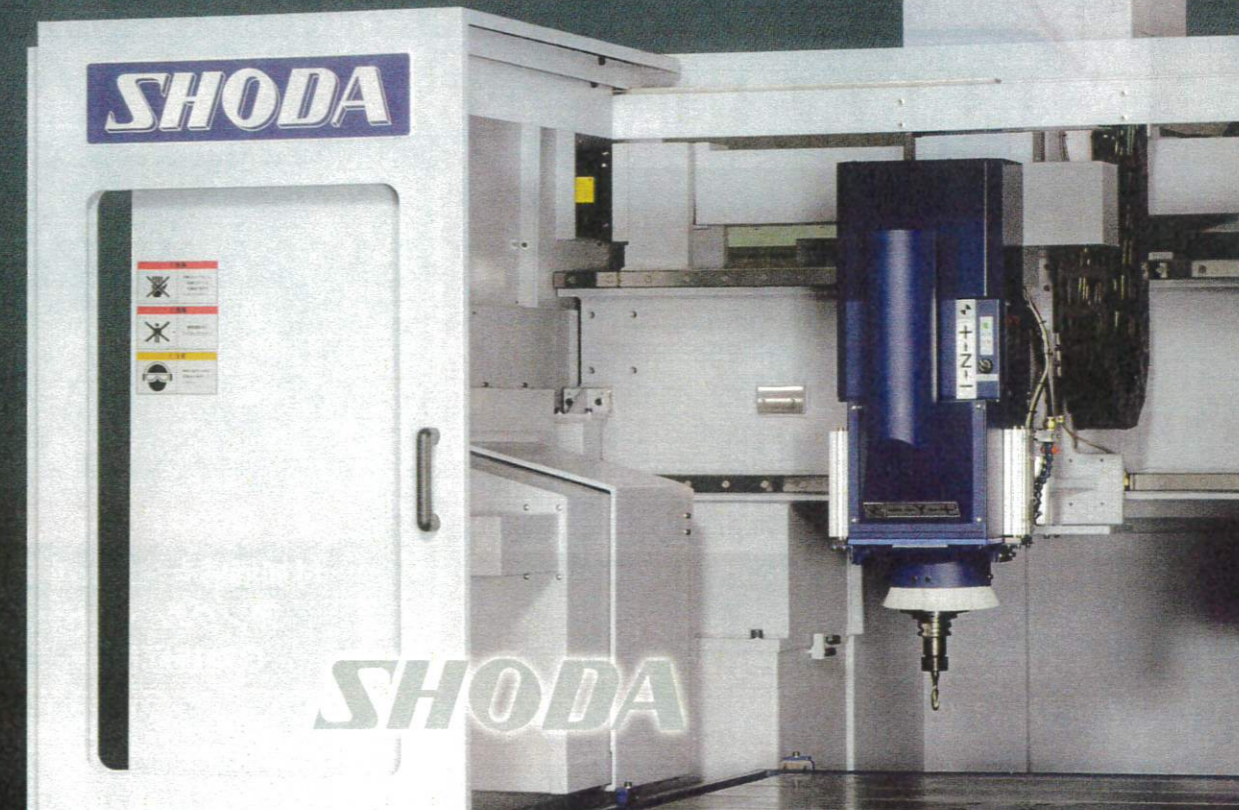
消費電力 50%
CO²削減換算
1.7ton/年

クリーン

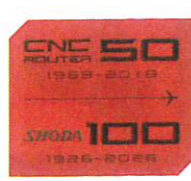
新型集塵カバー

静寂性

40% 低騒音



SHODA
あなたのNCルーター・コンシェルジュ
SHODA 株式会社



URL www.shoda.com Mail rep@shoda.com
 ■ 本社・工場
 〒431-2103 静岡県浜松市北区新都田1丁目9-2
 TEL.053-428-6234(代) FAX.053-428-6245(代)
 ■ 営業部直通
 TEL.053-428-6411 FAX.053-428-6396

弊社の詳しい情報は
こちらから

時代にに合わせて進化を続ける SHODAのNCルータマシン。

“よりパワフルな加工を”というニーズへの対応と、対極的な“省エネ”を両立すること。その為に、SHODAが誇る最高のNCルータヘッドを開発し搭載しました。NCルータを新たなステージへ導きます。

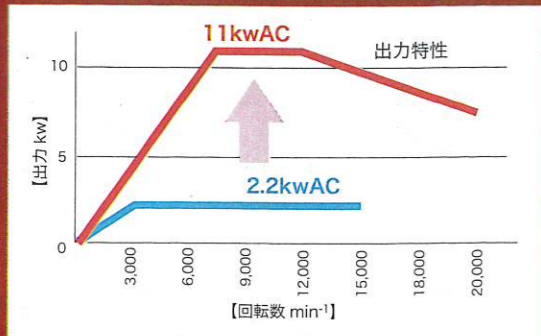
New Point 1

新開発!
エコ・パワフルヘッド

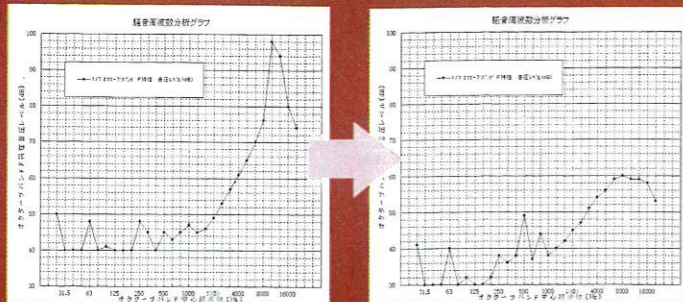


出力11kw(連続)

- ◎独自開発のビルトインヘッドで5倍の高出力を実現 (当社2.2kwAC比)
- ◎出力5倍としながら、無負荷時の消費電力を半減 (15,000min⁻¹時)
- ◎最高回転数15,000min⁻¹を20,000min⁻¹へ高速化
- ◎クーラント不要の空冷ヘッドで省エネ・エコ対応、CO²換算で1.7ton/年を削減



◎40%の低騒音化を実現 (当社2.2kwAC比)

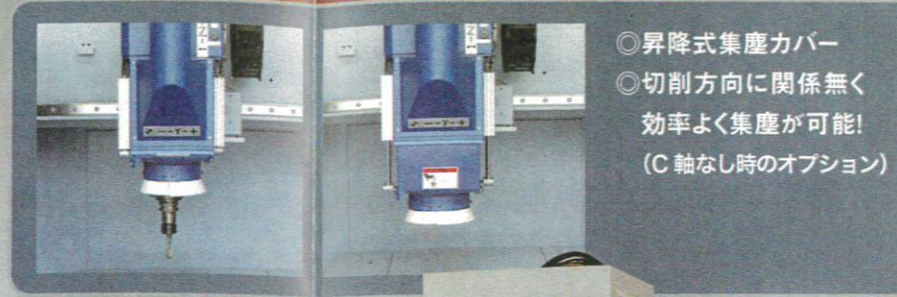


周波数分析

- ◎標準でリジットタッピング (ネジ切り) 機能搭載
- ◎航空機部品加工用途で培った、主軸熱膨張補正も対応可能 (オプション)

New Point 2

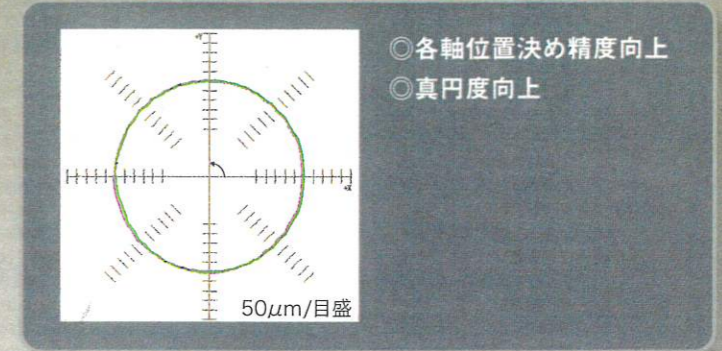
環境に配慮!
高効率集塵



- ◎昇降式集塵カバー
- ◎切削方向に関係無く効率よく集塵が可能! (C軸なし時のオプション)

New Point 3

新設計の駆動系により
機械精度アップ



- ◎各軸位置決め精度向上
- ◎真円度向上

Good Point

省スペースに対応!



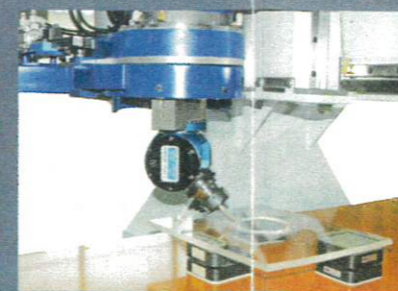
◎全体カバー取り外し対応可能!

SHODA

Good Point

付加価値を生み出す!
アングルヘッド
C軸回転機能

(オプション)



- ◎傾斜面切削、傾斜面切断、側面加工など各種ツールにより様々な加工が可能!
- ◎新開発C軸ロック機構で更にパワーアップ

